

Publicado em 06.01.2025

Atualizado em XX.XX.2025

1- Pneus Campeonato Portugal de Kartcross

Existe a obrigatoriedade de cada equipa (viatura) adquirir pneus GOLDSPEED ao fornecedor oficial: Pneus GOLDSPEED, Barend Peters Motorised Sport & Leisure, sede: P.I.T.E Rua do Serralheiro, 12, 7005-513 Évora.

Email: bas.bpeters@gmail.com

Os pneus terão de ser solicitados através do seguinte endereço eletrónico: www.bpeters.eu

Os Pneus a Utilizar serão:

FRENTE - Livres

TRASEIRO - 90191 Pneu GOLDSPEED SD Amarelo 225/40-10

2- Pneus Campeonato Portugal de Ralicross

- As marcas de pneus a utilizar serão Cooper / Avon / Nova, única e exclusivamente.
- Os pneus serão distribuídos pela empresa Dispnal Pneus, S.A.
- Os pilotos / equipas terão de adquirir os seus pneus diretamente à Dispnal Pneus e não serão permitidos pneus comprados por qualquer outra via.

Contactos para aquisição de pneus	 <p>Pedro Silva Tlm: 911 767 112 Tlf: 255 617 480 Email: pedro.silva@dispnal.pt www.dispnal.pt</p>
--	--

- É proibido usar pneus de terra.
- Os pneus terão obrigatoriamente de ser usados conforme as características de fábrica, sendo proibido qualquer alteração ao desenho ou corte na borracha.
- Os pneus deverão ser pedidos através dos contactos disponibilizados, mencionando nome do piloto/equipa.
- Por razões de calendário, a Dispnal poderá não dar assistência em todas as provas, sendo que os pilotos serão informados com antecedência pela Dispnal.
- Cada divisão terá a(s) sua (s) medida(s) e desenhos específicos. Em caso extraordinário, poderão ser analisadas/disponibilizadas outras medidas de acordo com o padrão autorizado.

2.2 - Aquisição de Pneus

A aquisição de pneus para a época de ~~2024~~ 2025, para cada categoria, é definida na tabela em baixo tendo em conta:

A - É o número mínimo de pneus que cada piloto, que faça o campeonato inteiro, terá de adquirir ao longo do campeonato.

B - É o número máximo de pneus **de seco** que cada piloto poderá adquirir ao longo do campeonato.

C - É o número mínimo de pneus que cada piloto deverá adquirir na primeira prova que participe do campeonato.

D - É o número máximo de pneus que o piloto poderá adquirir em cada prova.

CATEGORIA / DIVISÃO	A - (Min/Camp)	B - (Máx/Camp)	C - (Min/1ª Prova)	D - (Máx/Prova)
SUPERCAR	16	32 36	4*	8
S1600	16	32 36	4*	8
2RM DIV1	8 12	16** 24	0	8
2RM DIV2	8 12	16 24	0	8
INICIADOS DIV 1,6 1.0	0 4	12	0	4 6

INICIADOS DIV 1.0 / FPAK Júnior Team			INICIADOS DIV 1.0
1ª Prova	3ª Prova	5ª Prova	7ª Prova
4 Pneus	2 Pneus	2 Pneus	2 Pneus

* Mínimo de 4 pneus na primeira prova sendo que na 4ª prova em que participe tem que obrigatoriamente ter 8 pneus adquiridos.

~~** Cada piloto poderá adquirir um máximo de 16 pneus ao longo do campeonato, sendo que desses 16 não poderá adquirir mais do que 12 pneus ACB11.~~

2.3 - Pneus Usados

Para todas as categorias é permitido o uso de **até 4** pneus usados **por prova**, se os mesmos forem provenientes das épocas ~~de 2022 e 2023 anteriores~~ e **contenham o Spec Number comercializado pelo fornecedor**:

Pneu ACB11		Pneu ZZR	
Medida	Spec Number	Medida	Spec Number
195/580-15	13937	185/55R14	17151
195/580-16	13939	195/50R15	15278
205/620-17	13603	195/50R16	15078
225/640-17	14572	215/40R17	15430

Os pneus usados a utilizar tem obrigatoriamente de serem marcados pelos Comissários Técnicos até ao final dos treinos livres.

2.4 - Pneus de Chuva

~~Para as categorias Supercar, S1600 e 2RM Div2 é permitido o uso de pneus de chuva novos ou usados de 2023, sendo que só existe disponibilidade para 38 pneus novos em 2024.~~

~~Para a categoria 2RM Div1 são admitidos pneus de chuva de 2023, sendo que apenas estarão disponíveis pneus novos ZZR para a chuva em 2024.~~

Quando declarada corrida molhada (Art.28 das PERK 2025), é permitido o uso de pneus de chuva novos ou usados conforme especificações estipuladas nas páginas seguintes.

2.5 - Pneus Autorizados

As medidas e modelos/desenhos dos pneus autorizados são **Cooper / Avon / Nova** que estão expostos nas páginas seguintes:

Modelo/desenho de pneu autorizado em Ralicross



ACB11 (15"-17")



RS3-R / ZZR (15"-16")



RS3-RS / ZZS (16")



W536 (17")



W536 (15")



SUPERCARS

Piso seco

- 225/640-17 A53 ACB11 COOPER / AVON



Piso molhado

- 210/635R17 W536 COOPER / AVON



4WD / R5

Piso seco

- 225/640-17 A53 ACB11 COOPER / AVON
- 205/620-17 A53 ACB11 COOPER / AVON



Piso molhado

- 210/635R17 W536 COOPER / AVON



S1600

Piso seco

- 225/640-17 A53 ACB11 COOPER / AVON
- 205/620-17 A53 ACB11 COOPER / AVON



Piso molhado

- 210/635R17 W536 COOPER / AVON



NACIONAL ZRM DIVISÃO 1

Piso seco

- 195/580-15 A53 ACB11 COOPER / AVON
- 195/50R15 A24 RS3-R COOPER / ZZR AVON



Piso molhado

- 190/570R15 W536 COOPER / AVON
- 195/50R15 A24 RS3-R COOPER ZZR AVON



NACIONAL ZRM DIVISÃO 2

Piso seco

- 225/640-17 A53 ACB11 COOPER / AVON
- 205/620-17 A53 ACB11 COOPER / AVON
- 195/580-16 A53 ACB11 COOPER / AVON
- 195/580-15 A53 ACB11 COOPER / AVON



- 195/50R16 Z55 RS3-RS COOPER / ZZR AVON
- 195/50R16 A24 RS3-R COOPER / ZZR AVON
- 195/50R15 A24 RS3-R COOPER / ZZR AVON

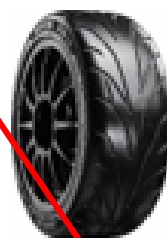


Piso molhado

- 210/635R17 W536 COOPER / AVON
- 190/570R15 W536 COOPER / AVON



- 195/50R16 Z55 RS3-RS COOPER / ZZR AVON
- 195/50R16 A24 RS3-R COOPER / ZZR AVON
- 195/50R15 A24 RS3-R COOPER / ZZR AVON



INICIAÇÃO - 1.6cc

- 195/50R15 A24 RS3-R COOPER / ZZR AVON
- 185/55R14 A24 RS3-R COOPER / ZZR AVON



INICIADOS DIV 1.0 / FPAK JUNIOR TEAM

- **185/60R13 Toyo R888 GG**



Modelos de pneus Cooper / Avon / Nova autorizados



ACB11 (15''-17'')



RS3-R / ZZR (15''-16'')



RS3-RS / ZZS (16'')



W536 (17'')



W536 (15'')

SUPERCARS

Piso seco

- 225/640-17 A53 ACB11 COOPER / AVON
- 225/640-17 A55 ACB11 NOVA



Piso molhado

- 210/635R17 W536 COOPER / AVON / NOVA



SUPERCARS Open

Piso seco

- 225/640-17 A53 ACB11 COOPER / AVON
- 225/640-17 A55 ACB11 NOVA
- 205/620-17 A53 ACB11 COOPER / AVON
- 205/620-17 A55 ACB11 NOVA
- 195/580-16 A53 ACB11 COOPER/AVON
- 195/580-16 A55 ACB11 NOVA
- 195/50R16 255 ZS AVON
- 195/580-15 A53 ACB11 COOPER / AVON
- 195/580-15 A55 ACB11 NOVA
- 195/50R15 A24 RS3-R COOPER / ZZR AVON
- 195/55R14 A24 RS3-R COOPER / ZZR AVON



Piso molhado

- 210/635R17 W536 COOPER / AVON / NOVA
- 195/50R16 255 ZS AVON
- 195/570R15 W536 COOPER / AVON / NOVA
- 195/50R15 A24 RS3-R COOPER / ZZR AVON
- 185/55R14 A24 RS3-R COOPER / ZZR AVON



S1600

Piso seco

- 225/640-17 A53 ACB11 COOPER / AVON
- 225/640-17 A55 ACB11 NOVA
- 205/620-17 A53 ACB11 COOPER / AVON
- 205/620-17 A55 ACB11 NOVA



Piso molhado

- 210/635R17 W536 COOPER / AVON / NOVA



NACIONAL 2RM DIVISÃO 1

Piso seco

- 195/580-15 A53 ACB11 COOPER / AVON
- 195/580-15 A55 ACB11 NOVA
- 195/50R15 A24 RS3-R COOPER / ZZR AVON



Piso molhado

- 195/570R15 W536 AVON
- 195/50R15 A24 RS3-R COOPER ZZR AVON



NACIONAL 2RM DIVISÃO 2

Piso seco

- 225/640-17 A53 ACB11 COOPER / AVON
- 225/640-17 A55 ACB11 NOVA
- 205/620-17 A53 ACB11 COOPER / AVON
- 205/620-17 A55 ACB11 NOVA
- 195/580-16 A53 ACB11 COOPER / AVON
- 195/580-16 A55 ACB11 NOVA
- 195/580-15 A53 ACB11 COOPER / AVON
- 195/580-15 A55 ACB11 NOVA
- 195/50R16 255 RS3-RS COOPER / ZZS AVON
- 195/50R16 A24 RS3-R COOPER / ZZR AVON
- 195/50R15 A24 RS3-R COOPER / ZZR AVON



Piso molhado

- 210/635R17 W536 COOPER / AVON / NOVA
- 190/570R15 W536 COOPER / AVON / NOVA

- 195/50R16 255 RS3-RS COOPER / ZZS AVON
- 195/50R15 A24 RS3-R COOPER / ZZR AVON



INICIAÇÃO 1.0cc

Piso seco / Piso molhado

- 185/60R13 GG R888R TOYO
- 185/60R14 GG R888R TOYO
- 195/50R15 GG R888R TOYO



Em caso extraordinário, poderão ser analisadas/disponibilizadas outras medidas de acordo com o padrão autorizado.

ATUALIZAÇÕES

Art. / Data	Estado	Art. / Data	Estado	Art. / Data	Estado
2.2 / 12.01	Novo	2.4 / 12.01	Novo	2.2 / 18.04	Atualizado
2.3 / 12.01	Novo	2.5 / 12.01	Novo	2.5 / 18.04	Atualizado
2.3 / 02.05	Atualizado	2.5 / 21.05	Atualizado		

--	--